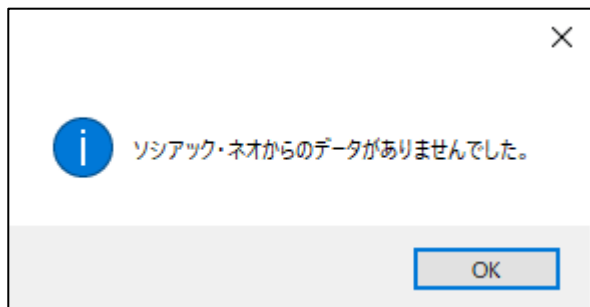


# USBケーブルで機器データ読み込み操作を行ったときに、「ソシアック・ネオにデータがありません。」と表記される場合



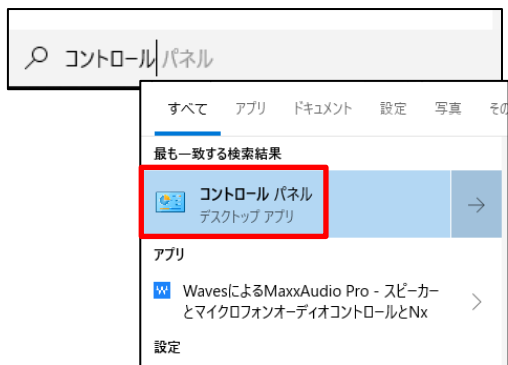
機器本体に履歴が入っていない可能性や、USB接続モードへの移行ができていなかったり、PCの時刻設定の間違い等が考えられます。

## ご確認事項

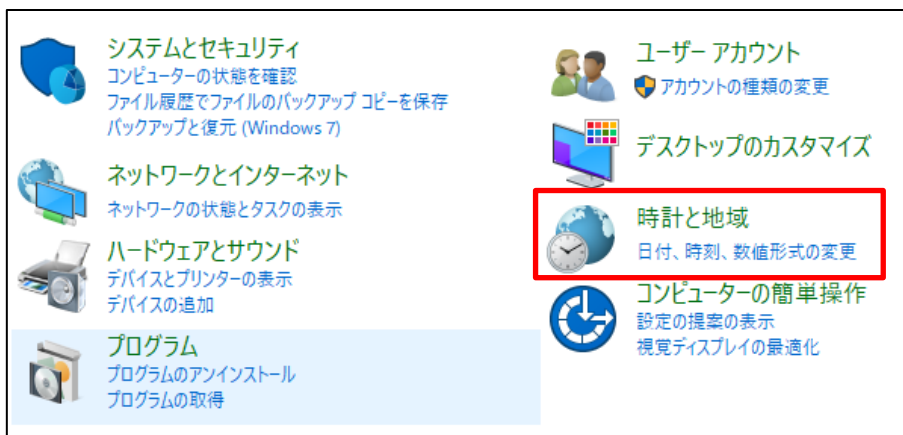
①PCの時刻設定が和暦になっている場合は西暦表示に変更してください。

コントロールパネル>時刻と地域>地域>追加の設定>日付>カレンダーの種類:西暦(日本語)

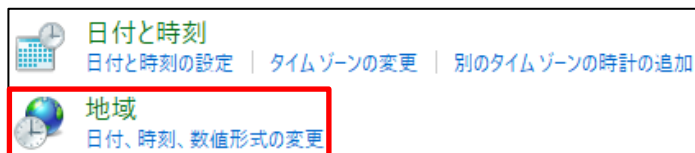
1. スタートボタン右横の 🔍 ボタンから「コントロール パネル」で検索。



2. 「時刻と地域」をダブルクリック



3. 「地域」をダブルクリック



4. 右図の画面が表示されたら、右下の「追加の設定」をクリック。



# USBケーブルで機器データ読み込み操作を行ったときに、「ソシアック・ネオにデータがありません。」と表記される場合

## 5. 「形式のカスタマイズ」ウィンドウから「日付」タブをクリック

The screenshot shows the '形式のカスタマイズ' dialog box with the '日付' tab selected. The '例' (Example) section shows '正の値: 123,456,789.00' and '負の値: -123,456,789.00'. The 'データ形式' (Data Format) section shows '短い形式(S): M/d/yyyy' and '長い形式(L): dddd, MMMM dd, yyyy'. The 'カレンダー' (Calendar) section shows '1930 から 2029' and '週の最初の曜日(F): Sunday'. The 'カレンダーの種類(C):' dropdown is currently set to '西暦 (英語)'. Buttons at the bottom include 'OK', 'キャンセル', and '適用(A)'. A 'リセット(R)' button is also present near the bottom left.

## 6. 「日付」タブからカレンダーの種類を確認

This screenshot is similar to the previous one but shows the 'カレンダーの種類(C):' dropdown menu expanded. The options are '西暦 (英語)', '西暦 (日本語)', and '和暦'. The '西暦 (英語)' option is currently selected and highlighted with a blue background. A red box highlights the entire dropdown menu area. The 'リセット(R)' button is visible at the bottom right.

## 7. 「西暦 (日本語)」に変更し、「適用」→「OK」の順でクリックで設定変更完了となります。

The screenshot shows the '形式のカスタマイズ' dialog box with the '日付' tab selected. The 'データ形式' section shows '短い形式(S): yyyy/MM/dd' and '長い形式(L): yyyy'年'M'月'd'日''. The 'カレンダー' section shows '1930 から 2029' and '週の最初の曜日(F): Sunday'. The 'カレンダーの種類(C):' dropdown is now set to '西暦 (日本語)' and is highlighted with a red box. Buttons at the bottom include 'OK', 'キャンセル', and '適用(A)'. A 'リセット(R)' button is also present near the bottom left.