

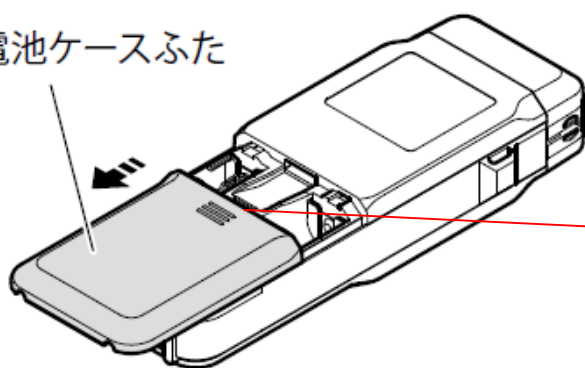
対応ドライバの確認方法について



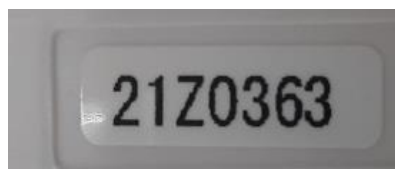
お客様の使用される機器によりインストールするドライバの種類が異なりますので下記方法でドライバの種類を確認してからドライバのインストールを始めてください。

- ご使用のソシアック・ネオの電池ケースふたを開き、電池はめ込み部のシリアル番号を確認します。

電池ケースふた



- ① シリアル番号の文字色が**黒色**の場合→CP210X（変更前デバイスドライバ）



- ② シリアル番号の文字色が**青色**の場合→CH341SER（変更後デバイスドライバ）

